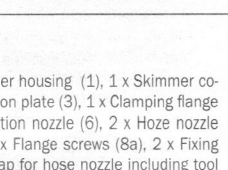
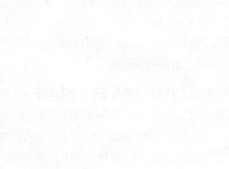
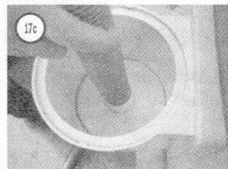
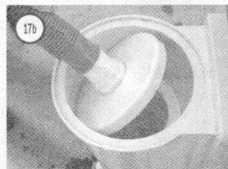
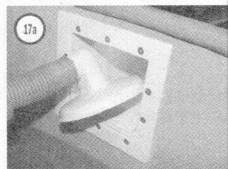
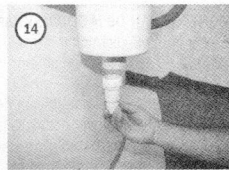
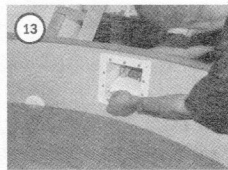
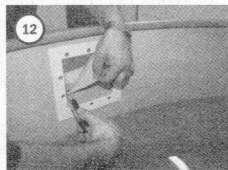
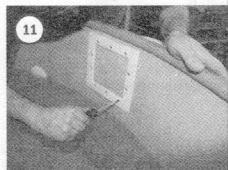
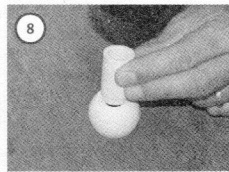
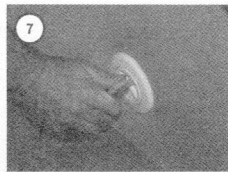
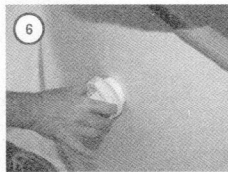
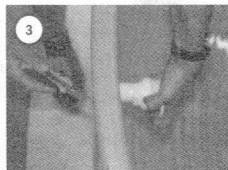
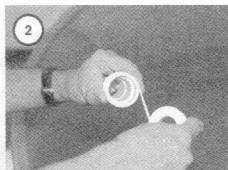
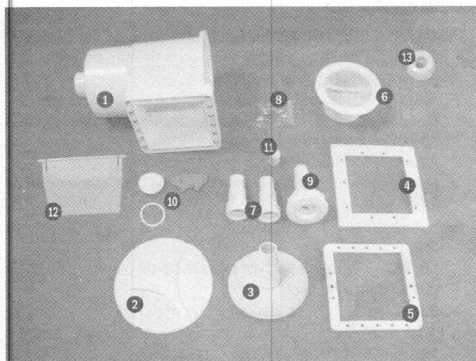


# AUFBAUANLEITUNG EINBAUSKIMMER

Skimmer Installation | Skimmer à encastrer | Inbouwskimmer | Skimmer inštalácie  
Instalace čistička | Inbyggadsskimmer | Skimer incorporat



DE

**LIEFERUMFANG:** 1 - Skimmergehäuse, 2 - Skimmerdeckel, 3 - Bodenreineranschlussplatte, 4 - Klemmfansch, 5 - Doppeldichtung, 6 - Einlaufdüse, 7 - Schlauchtülle, 8a - Flanschschrauben (10 x), 8b - Fixierschrauben (2 x), 9 - Skimmerkorb, 10 - Winterverschlusskappe für Einlaufdüse inkl. Schlüssel und Dichtung, 11 - Stanzstift, 12 - Skimmerklappe, 13 - Teflonband.

## EINBAU DER EINLAUFDÜSE:

1. Wasser bis unterhalb der Einlaufdüse einfüllen, so dass die Auskleidung in dem Pool richtig sitzt.
2. Alle Schraubverbindungen müssen mit Teflonband abgedichtet werden
3. Eine Dichtung auf die Einlaufdüse setzen und diese von innen gegen die Folie durch das gestanzte Loch drücken
4. Dann von außen einen Kreuzschnitt in die Folie schneiden
5. Anschließend die Düse durch das Loch schieben, und die überschüssige Folie abschneiden
6. Die zweite Dichtung von außen aufsetzen und dann mit der Kontermutter festziehen
7. Die Einlaufdüse mit Hilfe der Winterverschlusskappe verschließen. Mit dem Schlüssel können Sie die Kappe fest drehen
8. Mit Hilfe des Stanzstift (11) kann das Loch der Richtungskugel vergrößert werden. Schlagen Sie mit einem Gummihammer auf den Stift um das Innere der Kugel herauszubrechen

## EINBAU DES SKIMMERS:

9. Die Doppeldichtung in die Skimmeröffnung einlegen
10. Danach den Skimmerkörper von innen mit den bei den Fixierungsschrauben befestigen
11. Den Skimmer mit Hilfe des Klemmfansches von innen mit den Flanschschrauben über Kreuz befestigen
12. Mit einem Teppichmesser die Folie aus der Skimmeröffnung ausschneiden/
13. Jetzt kann die Skimmerklappe eingesetzt werden
14. Die Schlauchtülle mit Teflonband abdichten und von unten in den Skimmer eindrehen
15. Abschließend den Skimmerkorb einlegen und mit dem Skimmerdeckel verschließen

## ANSCHLUSS EINES SAUGERS:

16. Den Schwimmbadschlauch des Saugers an die Anschlussplatte anschließen. Die Anschlussplatte mit dem Schlauch vor die Einlaufdüse halten, so dass sich der Schlauch komplett mit Wasser befüllt und keine Luft mehr beinhaltet.
17. Nachdem der Schlauch komplett befüllt ist, die Anschlussplatte durch die Skimmeröffnung über die Skimmerklappe stecken, bzw. bei geradem Schlauchanschluss von oben durch die runde Öffnung setzen, die Filteranlage auf Filtern stellen und sie können mit dem Saugen beginnen. Wenn der Vorfilter noch nicht komplett mit Wasser befüllt ist, den Sauger weiterhin im Pool lassen und einige Minuten warten, bis der Vorfilter keine Luft mehr beinhaltet

UK

**SCOPE OF DELIVERY:** 1 x Skimmer housing (1), 1 x Skimmer cover (2), 1 x Floor cleaner connection plate (3), 1 x Clamping flange (4), 1 x Double seal (5), 1 x Suction nozzle (6), 2 x Hose nozzle (7), 1 x Skimmer basket (9), 10 x Flange screws (8a), 2 x Fixing screws (8b), 1 x Winter sealing cap for hose nozzle including tool and seal (10), 1 x Punch pin (11), 1 x Skimmer flap (12), 1 x Teflon band (13).

## INSTALLATION OF THE SUCTION NOZZLE

1. Fill in water up to underneath the suction nozzle so that the lining sits correctly in the pool
2. All bolted connections must be sealed with the teflon band.
3. Place a seal on the suction nozzle and press against the lining through the punched hole from the inside.
4. Cut a cross into the lining from the outside
5. Then push the nozzle through the hole, and cut the surplus lining off
6. Place the second seal from the outside and then tighten with the locknut
7. Close the hose nozzle using the winter sealing cap. The cap can be screwed tight with the tool.
8. Using the punch pin (11) the hole of the flow direction ball can be enlarged. Hit the punch pin with a rubber hammer to punch out the inner ball.

## INSTALLATION OF THE SKIMMER

9. Insert the double seal in the skimmer opening
10. Attach the skimmer opening from the inside with the two fixing screws
11. With the aid of the clamping flange attach the skimmer tightening the flange screws crosswise from the inside
12. Cut the lining out of the skimmer opening using a carpet knife
13. Now the skimmer flap can be inserted
14. Seal the hose nozzle with the teflon band and screw into the skimmer from below
15. At last, insert the skimmer basket and close with the skimmer cover

## SUCKER CONNECTION:

16. Connect the swimming pool hose of the suction port to the connection plate. Hold the connection plate with the hose on the suction nozzle, so that the hose fills completely with water and no air remains.
17. After the hose is completely filled, insert the connection plate through the skimmer opening via the skimmer flap and/or, with a straight hose connection insert, from above through the round opening. Set the filter system to filter and start with the suction. If the prefilter is still not completely filled with water leave the sucker in the pool and wait for a few moments, until there is no more air left in the prefilter.

FR

**ETENDUE DE LA LIVRAISON :** 1 x boîtier du skimmer (1), 1 x couvercle du skimmer (2), 1 x plaque de raccordement du nettoyeur du fond (3), 1 x bride de serrage (4), 1 x joint double (5), 1 x buse d'alimentation (6), 2 x embout (7), 1 x panier du skimmer (9), 10 x vis de bride (8a), 2 x vis de fixation (8b), 1 x bouchon de fermeture hivernale pour buse d'alimentation, clé et joint compris (10), 1 x estampe (11), 1 x clapet du skimmer (12), 1 x bande Téflon (13).

## MONTAGE DE LA BUSE D'ALIMENTATION :

1. Remplir d'eau jusqu'en dessous de la buse d'alimentation, de manière à ce que la garniture intérieure de la piscine se mette bien en place.
2. Tous les assemblages vissés doivent être étanchés avec de la bande Téflon.
3. Placer un joint sur la buse d'alimentation et la faire passer en poussant au travers de la garniture par le trou estampé.
4. Ensuite de l'extérieur couper une fente en croix dans la garniture.
5. Ensuite, faire passer la buse au travers du trou, et couper la garniture débordante.
6. De l'extérieur mettre le second joint en place et bloquer ensuite avec le contre-écrou.
7. Obtenir la buse d'alimentation à l'aide de la fermeture hivernale.
8. A l'aide de l'estampe (11), le trou de la boule de direction pourra être agrandi. Frappez avec un marteau en caoutchouc sur l'estampe afin de casser et chasser l'intérieur de la boule.

## MONTAGE DU SKIMMER A ENCASTRER :

9. Positionner le joint double dans l'ouverture du skimmer.
10. Ensuite, fixer le corps du skimmer de l'intérieur à l'aide des deux vis de fixation.
11. Fixer le skimmer à l'aide de la bride de serrage de l'intérieur avec les vis de bride en vissant en croix.
12. Découper la garniture dans l'ouverture du skimmer avec un cutter moquette.
13. Maintenant le clapet du skimmer peut être mis en place.
14. Etancher l'embout avec de la bande Téflon et le visser par le bas dans le skimmer.
15. Ensuite, mettre le panier du skimmer en place et fermer avec le couvercle du skimmer.

## RACCORDEMENT D'UN ASPIRATEUR DE PISCINE :

16. Raccorder le flexible de piscine de l'aspirateur à la plaque de raccordement. Tenir la plaque de raccordement avec le flexible devant la buse d'alimentation de manière à ce que le flexible se remplisse complètement d'eau et ne contienne plus d'air.
17. Lorsque le flexible est complètement rempli passer la plaque de raccordement au travers de l'ouverture du skimmer par dessus le clapet du skimmer ou en cas d'un raccord de flexible droit, d'en haut au travers de l'ouverture circulaire. Placer l'installation de filtration sur le filtre et vous pourrez commencer avec l'aspiration. Si le premier filtre n'est pas encore complètement rempli d'eau, laisser encore l'aspirateur dans la piscine et attendre quelques minutes jusqu'à ce que le premier filtre ne contienne plus d'air.